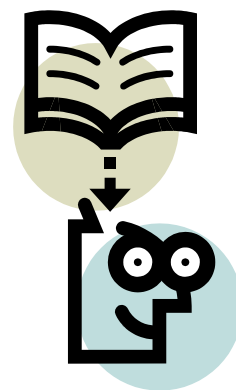




**DIE
GYMNASIALE
OBERSTUFE
DER
ANITA-
LICHTENSTEIN-
GESAMTSCHULE
GEILENKIRCHEN**

Informationsbroschüre 2012/13



IMPRESSUM

Herausgeber:

Anita-Lichtenstein-Gesamtschule Geilenkirchen
Sekundarstufen I und II
Pestalozzistr. 27
52511 Geilenkirchen

V.i.S.d.P.:

Uwe Böken, LGED, Schulleiter
Guido Beisner, DGE-ALIII, Abteilungsleiter Oberstufe

Die gymnasiale Oberstufe der Anita-Lichtenstein-Gesamtschule

1. Abitur an der Gesamtschule

In der **gymnasialen** Oberstufe der Anita-Lichtenstein-Gesamtschule Geilenkirchen werden die Schülerinnen und Schüler auf das Studium an einer Universität oder Fachhochschule sowie auf die Ausbildung in qualifizierten Berufen vorbereitet. Neben der Vermittlung der Studierfähigkeit und der Qualifizierung für eine weitergehende Berufsausbildung sollen unsere Oberstufenschüler aber auch an individuelle und gesellschaftliche Gestaltungsaufgaben unserer Zeit herangeführt werden.

Im Unterschied zu den meisten Gymnasien in NRW hält die Gesamtschule allerdings an der **13jährigen Ausbildungsdauer zum Abitur** fest, d.h., die Schüler wechseln erst nach absolvierter Fachoberschulreife mit Qualifikationsvermerk nach Klasse 10 in die dreijährige gymnasiale Oberstufe.

Wie alle anderen gymnasialen Oberstufen vergibt die Anita-Lichtenstein-Gesamtschule Geilenkirchen bei entsprechenden Leistungen nach der Klasse 12 den schulischen Teil der **Fachhochschulreife** und nach der Klasse 13 das **Abitur**, das zum Studium in allen Fächern an allen Hochschulen der Bundesrepublik Deutschland berechtigt.

Das an der gymnasialen Oberstufe einer Gesamtschule erreichte Abitur ist ein gymnasialer Abschluss im Rahmen der zentralen Abiturprüfungen des Landes NRW und demnach **absolut äquivalent zum Abitur an jeder anderen Oberstufe**. Für die Oberstufe an unserer Schule gelten die

identischen Bestimmungen und Verordnungen wie für alle anderen gymnasialen Oberstufen in NRW.

Daraus folgt, dass die Einrichtung unserer Oberstufe sich im Rahmen der geltenden Verwaltungsvorschriften bewegt und das Konzept der Oberstufe nicht neu erfunden werden muss. Dennoch ist es unser Bestreben, der Oberstufe der Anita-Lichtenstein-Gesamtschule ein eigenständiges Gesicht zu geben.

Schülerinnen und Schüler, die die Oberstufe der Anita-Lichtenstein-Gesamtschule besuchen, sollen ihre Laufbahn in der Oberstufe mit den Lernerfahrungen beginnen können, die sie aus der Sekundarstufe I mitbringen. Gemeinsam mit den beratenden Lehrern werden sie im Rahmen der Möglichkeiten ihre Schullaufbahn gestalten, die einem selbständigen und selbstverantwortlichen Lernen Raum gibt und auf die angestrebten Abschlüsse hinführt. Nicht zuletzt durch eine gezielte integrierte Studien- und Berufswahl-orientierung soll aber auch frühzeitig auf Perspektiven nach der Schule hingearbeitet werden.

Schülerinnen und Schüler, die die Oberstufe der Anita-Lichtenstein-Gesamtschule besuchen, sollen eine gymnasiale Oberstufe erfahren, in der sie sich wohlfühlen, wo Arbeit in festen Gruppen stattfinden kann und wo sie das sichere Gefühl haben, bei persönlichen Problemen oder Schullaufbahnfragen optimal beraten und betreut zu werden. Die Basis dafür ist besonders das offene und vertrauensvolle Lehrer-Schüler-Verhältnis, das auch kurzfristig

und unbürokratisch konstruktive individuelle Beratungsgespräche ermöglicht.

Fächer werden aufeinander bezogen unterrichtet, anstatt sie beziehungslos nebeneinander zu stellen. Praktisches und theoretisches Arbeiten sollen miteinander verbunden, die Teamarbeit bei Schülerinnen und Schülern unterstützt und Selbständigkeit und Eigeninitiative gefördert werden

2. Frühzeitige Gruppenfindung

Schon sehr früh, mit Beginn der Klasse 10, übernimmt der zukünftige Tutor als vertrauenswürdiger Ansprechpartner die Aufgabe, die Schülerinnen und Schüler auf die gymnasiale Oberstufe vorzubereiten. Nicht nur in unterrichtlichen Veranstaltungen (siehe 3.) sondern auch im Rahmen von außerunterrichtlichen Aktivitäten wie z.B. gemeinsamen Grillabenden sollen die Schülerinnen und Schüler schon vor dem eigentlichen Start der gymnasialen Oberstufe beginnen, ein Gemeinschaftsgefühl als Jahrgangsstufe zu entwickeln. Hierbei ist die Integration der externen Schülerinnen und Schüler ein wichtiges Ziel. In diesem Sinne findet zu Beginn der Stufe 11 auch eine zweitägige Kennenlernfahrt statt.

3. Oberstufenvorbereitung in der Jahrgangsstufe 10

Damit die Schülerinnen und Schüler sich auf die Anforderungen in der gymnasialen Oberstufe optimal vorbereiten können, findet bereits in der Jahrgangsstufe 10 ein **gezieltes Kommunikations – und Methodentraining** statt. Dieser praxisorientierte Kurs dient zum einen der Hinführung zum freien Sprechen, indem der Umgang mit Redeangst, Artikulation und Körpersprache sowie Argumentationstechniken thematisiert werden. Zum anderen soll die Vermittlung von oberstufengerechten Lernmethoden

den Schülerinnen und Schülern helfen, effektiver zu lernen und das erlernte Wissen effizient anzuwenden. Dazu ermitteln die Kursteilnehmer ihren individuellen Lerntyp, erproben verschiedene Präsentations- und Lesemethoden und erhalten Ratschläge für die Vorbereitung auf Klausuren sowie für die Planung von Lern- und Freizeit. In ungezwungener Atmosphäre können die Kursteilnehmer nicht nur ihre künftigen Mitschüler kennen lernen, sondern auch ihren künftigen Beratungslehrer, der den Kurs wöchentlich in einer Doppelstunde am Nachmittag unterrichtet.

Neben dieser schuljahresbegleitenden Vorbereitung findet, abhängig vom Entlassdatum, in der letzten Woche vor den Sommerferien ein **Kompaktkurs** statt, in dessen Rahmen zentrale Unterrichtsinhalte der Fächer **Deutsch, Englisch, Mathematik und Naturwissenschaften** wiederholt, vertieft und projektartig aufbereitet werden.

An beiden Veranstaltungen können auch externe Schülerinnen und Schüler des 10. Jahrgangs teilnehmen, wenn sie beabsichtigen, die Oberstufe der Anita-Lichtenstein-Gesamtschule zu besuchen.

4. Wahlangebot Grundkurse

Im Grundkursbereich wird eine breite Palette von Fächern angeboten, die innerhalb der drei Aufgabenfelder der gymnasialen Oberstufe für eine sinnvolle Gestaltung der persönlichen Schullaufbahn erforderlich sein können.

Für alle Schülerinnen und Schüler wird mit Beginn der Jahrgangsstufe 11 als neueinsetzende Fremdsprache das Fach Spanisch angeboten. Dadurch wird die für die Allgemeine Hochschulreife erforderliche Zweisprachigkeit auch für diejenigen Schülerinnen und Schüler gesichert, die in der Sekundarstufe I bisher keine zweite Fremdsprache belegt haben.

Aus dem folgenden Grundkursangebot können die Schülerinnen und Schüler ihre persönliche Schullaufbahn wählen:

Grundkurse :

Deutsch, Englisch, Französisch, Latein, Spanisch (als neueinsetzende Fremdsprache in 11.1), Musik, Kunst, Literatur,

Erdkunde, Geschichte, Sozialwissenschaft, Philosophie,

Mathematik, Physik, Biologie, Chemie,

Religion, Sport

5. Wahlangebot Leistungskurse

Folgende Leistungskurse werden zur Wahl angeboten:

- * Mathematik
- * Deutsch
- * Englisch
- * Erdkunde
- * Biologie
- * Geschichte

Die nach der Schülerwahl eingerichteten Leistungskurse sollen im Stundenplanraster möglichst nicht geblockt werden, um größte Wahlfreiheit zu gewährleisten.

Demnach ergeben sich vielfältige mögliche Leistungskurskombinationen, die alle Aufgabenfelder abdecken:

- M / BI
- M / EK
- M / E
- D / BI
- D / EK
- D / E

- D / M
- BI / EK
- BI / E
- E / EK
- weitere Kombinationen mit GE

6. Gymnasiale Oberstufe als Ganztagschule mit 5-Tage-Woche

Die Anita-Lichtenstein-Gesamtschule ist als Ganztagschule in der Lage, das gesamte Stundenraster von 42 Wochenstunden auszuschöpfen und somit kann auch in der Oberstufe eine 5-Tage-Woche ohne Samstagsunterricht angeboten werden.

Die Schülerinnen und Schüler können mittags in unserer **Mensa bzw. Cafeteria** essen oder Getränke und einen kleinen Imbiss zu sich nehmen. Sie können während ihrer Freistunden alle **Einrichtungen des Freizeitbereichs** nutzen (Bibliothek, Selbstlernzentrum, Aufenthalts- und Arbeitsräume, Sport- und Spielbereiche, Musikbereiche etc.).

7. Schullaufbahnberatung

Zur Verwirklichung einer gymnasialen Oberstufe, in der alle Schülerinnen und Schüler ihren Begabungen und Neigungen entsprechend gefördert werden können, ist die dauerhafte Beratung und Begleitung in den Fragen der Schullaufbahn von entscheidender Bedeutung.

Ansprechpartner hierzu sind:

- die Fachlehrerinnen und Fachlehrer
- die Beratungslehrerin oder der Beratungslehrer der jeweiligen Jahrgangsstufe
- der Abteilungsleiter der Oberstufe
- der Schulleiter

Wie die Klassenlehrer in der Sekundarstufe I sind die **Beratungslehrerin** oder der **Beratungslehrer** in

der Oberstufe erste Anlaufstation in allen organisatorischen Belangen.

Die **Beratungslehrer** betreuen eine Jahrgangsstufe und helfen bei Wahlentscheidungen oder beraten in Bezug auf Pflichtbelegungen und Versetzungsbedingungen. In wöchentlich stattfindenden Tutorstunden werden alle Schullaufbahnfragen aber auch inhaltliche und methodische Probleme aufgearbeitet.

Der **Abteilungsleiter III** koordiniert die Arbeit in der Sekundarstufe II und gibt zusammen mit den Fach- und Beratungslehrern Hilfen bei individuellen Fragen.

8. Berufsorientierung in der Oberstufe

Über die vielfältigen Planungen der Schullaufbahnen und Abschlüsse kommt der **Berufsorientierung und -beratung** in unserer gymnasialen Oberstufe eine wichtige Bedeutung zu. Hier findet eine enge Zusammenarbeit mit den umliegenden Arbeitsämtern statt, die in unserem Hause Informations- und Beratungsmöglichkeiten anbieten.

Wie schon in der Sekundarstufe I soll auch in der Sekundarstufe II den Schülerinnen und Schülern ein ihrem Ausbildungsniveau angemessener und ihren persönlichen Zukunftsperspektiven entsprechender Einblick in die Berufswelt erschlossen werden. Sie sollen somit zu einer begründeten Berufswahlentscheidung befähigt werden.

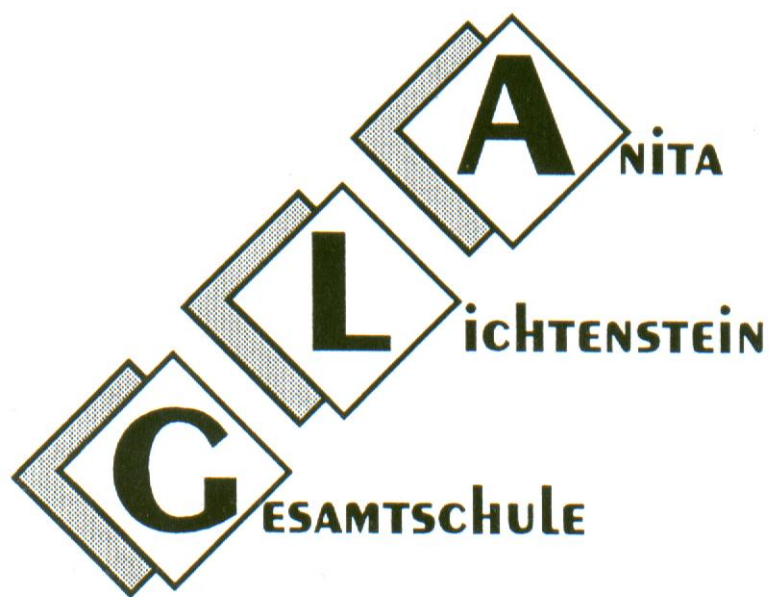
In der Jahrgangsstufe 12 führen die Schülerinnen und Schüler deshalb ein zweiwöchiges Betriebspraktikum durch, das es ermöglicht, Einblick in oberstufengemäße Berufsfelder zu erlangen. Der Beratungslehrer betreut die Schüler und Schülerinnen während des Praktikums und besucht sie in den Betrieben.

9. Studienfahrt in Klasse 12

Am Ende der Klasse 12 findet eine ein- bis eineinhalbwöchige Studienfahrt statt. Der Zeitpunkt am Ende des 12. Schuljahres wird zwar dem Charakter einer Abschlussfahrt nicht gerecht, er ist aber dennoch bewusst gewählt, um die positiven pädagogischen Impulse einer solchen Fahrt für die Jahrgangsstufe 13 so lange wie möglich nützen zu können.

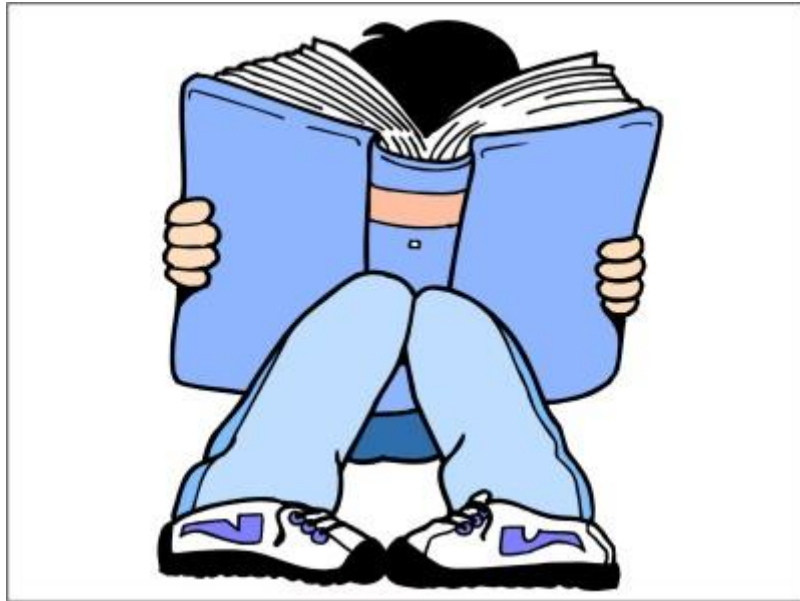
Die Studienfahrten werden inhaltlich von der Jahrgangsstufe im Unterricht, aber auch in den Tutorstunden vorbereitet.

Der vorgegebene Preisrahmen für die Gesamtkosten der Fahrt liegt derzeit bei € 300,- pro Schüler.



Alle, die sich für unser Oberstufenangebot interessieren und gerne nähere Informationen aus erster Hand erhalten möchten, sind herzlich eingeladen, unsere Schule zu besuchen und einen persönlichen Beratungstermin zu vereinbaren.

Tel.:02451/ 98070



ANITA-LICHTENSTEIN-GESAMTSCHULE GEILENKIRCHEN

Sekundarstufen I und II
Pestalozzistraße 27, D 52511 Geilenkirchen, Tel.: 02451/9807-0
Internet: www.alg-gk.de, Email: al3@alg-gk.de
Abteilungsleiter III
